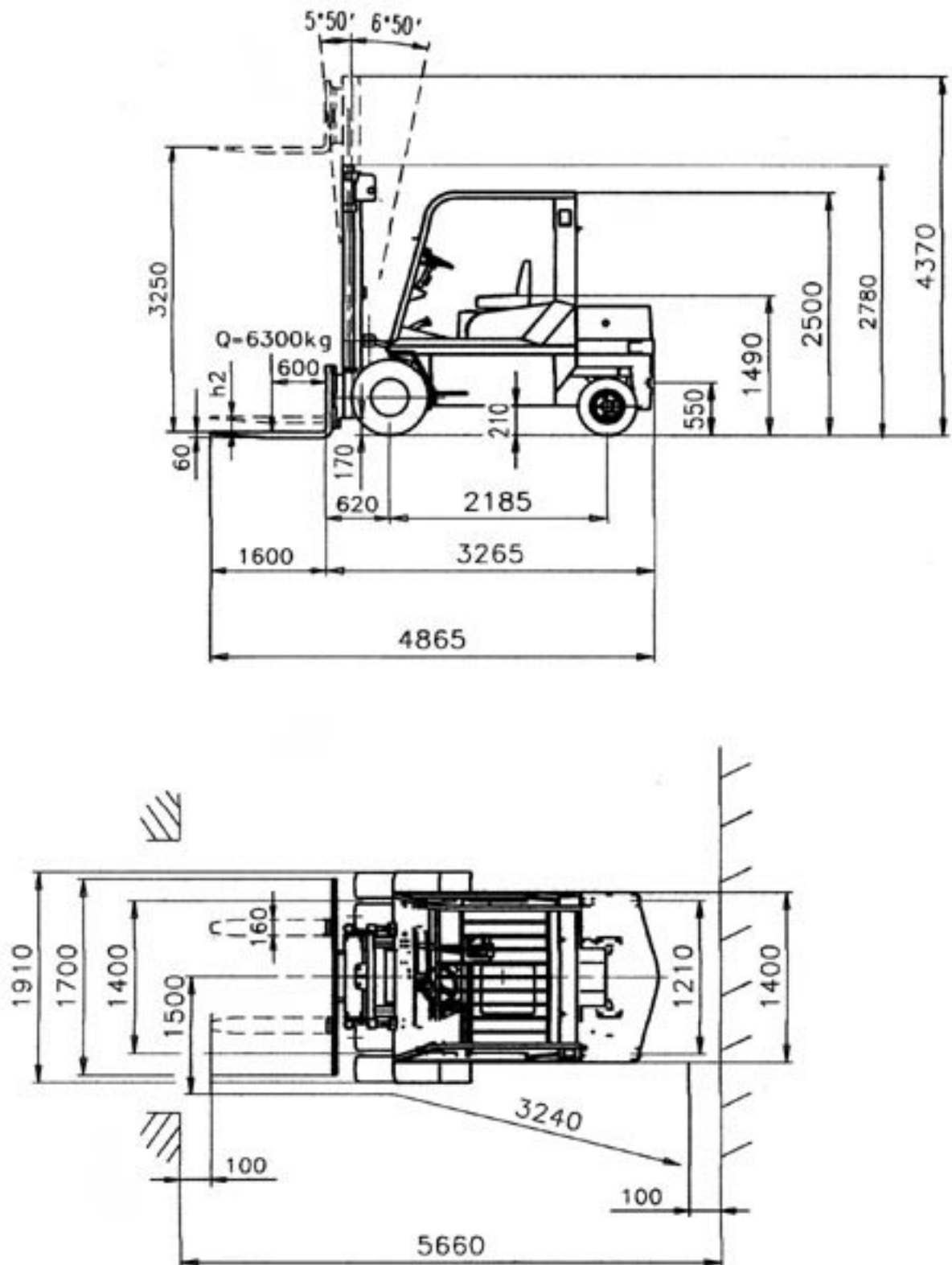




VILJUŠKAR TU 63



Tehnički podaci		
Naziv proizvođača		POBEDA-MAŠINAC
Tip		TU 63
Nosivost, Q	kg	6300
Težište (tereta), c	mm	600
Vrsta pogona		dizel
Način upravljanja		sedeći
Točkovi:		
broj komada napred/nazad	kom.	4/2
ogumljenje, napred/nazad		pneumatik/pneumatik
dimenzije, napred/nazad		8.25-15"/680x180x15"
Kolotrag (sredina) naplatka, napred/nazad	mm	1220/1210
Dvoramna dizalica, visina dizanja h3	mm	3250
Naginjanje dizalice, nagib α / zatur β		5° 50'/6° 50'
Viljuška, s·e·l	mm	60x160x1600
Gabaritne mere:		
dužina od čela viljuške, l2	mm	3265
širina, B	mm	1910
visina spuštene dizalice, h1	mm	2780
visina podignute dizalice, h4	mm	4370
Poluprečnik okretanja, Wa	mm	3240
Odstojanje tereta od ose prednjeg točka, x	mm	620
Širina prolaza, Ast	mm	5660
Stabilnost prema JUS/ISO 1074, da/ne		da
Brzine:		
vožnja, sa i bez tereta	km/h	20/21
dizanje, sa i bez tereta	m/s	0,23/0,26
spuštanje, sa i bez tereta	m/s	0,34/0,34
Vučna sila na vučnoj kuki, sa i bez tereta	N	28000/21000
Savlđivanje uspona, sa i bez tereta	%	18/24
Sopstvena masa	kg	8680
Osovinsko opterećenje sa teretom, napred/nazad	N	134600/15300
Razmak osovina, y	mm	2185
Klirens s teretom, u najnižem položaju dizalice/u osi točka	mm	170/210
Kočnice:		
radna (nožna), parkirna (ručna)		nožna/ručna
hidraulična, mehanička		hidraulična/mehanička
Akumulator:		
vrsta		olovni
voltaža/kapacitet	V/Ah	12/135
Motor SUS:		
proizvođač i tip		IMR S44 A/I
trajna snaga	kW	50
broj obrtaja	min ⁻¹	2100
zapremina	cm ³	4070
takt/broj cilindara		4/4
Menjač		
tip		hidrodinamički
broj brzina, napred/nazad		2/2
Spojnica:		
vrsta		pretv. obrtnog momenta
Radni pritisak za ugrađene uređaje	bar	160



„POBEDA-MAŠINAC“ AD, Rade Končara 1, 21131 Petrovaradin, Srbija i Crna Gora

TELEFONI: Centrala: + 381 (0)21 6432 033, direktor: 6432 912,
 komercijalni direktor: 6433 829, prodaja gotovih proizvoda i usluga: 6432 224,
 prodaja rezervnih delova i servis 6431 370, nabavka: 6433 319; FAX: 6431 069

www.pobeda.co.yu

E-mail: sales@pobeda.co.yu